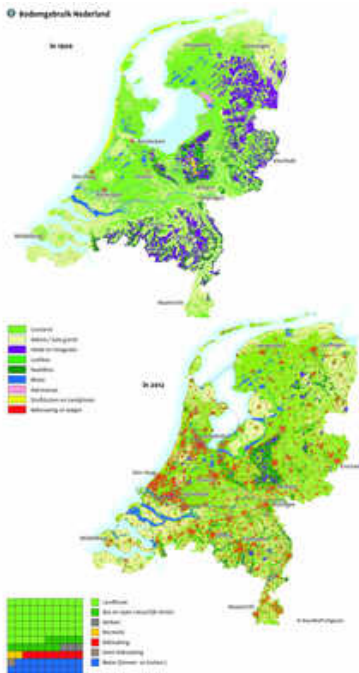
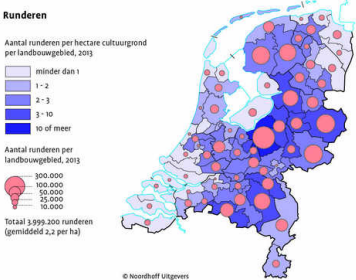
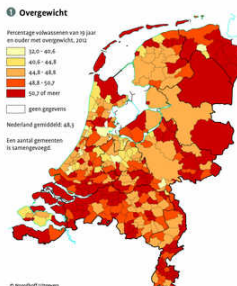
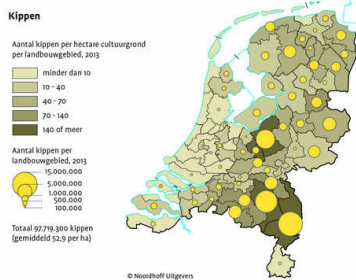
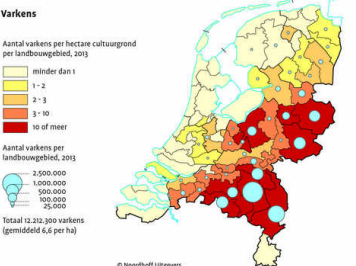


Nederland is een boerenland. Wie dat niet gelooft, slaat pagina 25 van de nieuwe Bosatlas van het Voedsel er maar eens op na. Daarop staat een grijs plaatje van Nederland, bedekt door een kleurige confetti van gele, groene, oranje en paarse stippen. Dat zijn allemaal landbouwbedrijven.

65 procent van het landoppervlak van Nederland is landbouwgrond. Waarin een klein land groot kan zijn: Nederland is de tweede grootste exporteur van agrarische producten in de wereld (na de Verenigde Staten), kampioen kaas exporteren (45 kilo per hoofd van de bevolking), de grootste verkoper van kalfsvlees en wereldmarktleider in de veredeling: 35 procent van de wereldwijd verhandelde zaden voor tuinbouw en 60 procent van de pootaardappelen komen uit Nederland.



De nieuwe Bosatlas, geheel gewijd aan het thema voedsel, staat vol met dat soort feiten en wetenswaardigheden. En fraaie kaarten die een interessant plaatje opleveren van Nederland. Leg bijvoorbeeld de kaarten van pagina 12 (Ontwikkeling landbouwareaal), 22 (Veeteelt en Visserij) en 25 (Akker- en tuinbouw) op elkaar en je constateert - enigszins tot je verrassing - dat Nederland keurig verdeeld is tussen mensen, dieren en planten.



Elke pagina van de nieuwe Bosatlas van het Voedsel leidt tot nieuwe inzichten. Maar leg de kaarten over of naast elkaar en je hebt echt wat om over na te denken. Waarom, bijvoorbeeld, concentreert overgewicht zich juist in de agrarische gebieden?

De mensen wonen vooral in het westen (Randstad) met nog wat stedelijke plukjes in de rest van het land. De dieren zitten vooral in het oosten met uitschieters in Brabant en Noord-Limburg (kippen en varkens), de Veluwe (kippen en koeien) en Friesland (koeien). De planten van de akkerbouwers slingeren zich daar tussendoor van Zeeland via Flevoland naar de kust van de Waddenzee. De tuinbouw klontert bij elkaar in het Westland, West-Brabant, Noord-Limburg en de kop van Noord-Holland. Je zou bijna denken dat er een soort

masterplan achter zit - en er zit ook wel wat plannenmakerij achter - maar het is ook historisch zo gegroeid.

Een interessante paradox doet zich voor als je de landkaart van zwaarlijvigheid over de andere kaarten heen legt. Dan blijkt dat overgewicht zich juist concentreert in de agrarische gebieden. Plekken waar, zo mag je toch aannemen, juist het hardst wordt gewerkt.

Zo nodigt deze atlas uit tot overpeinzingen en leidt elke pagina tot een aha-erlebnis of nieuwe inzichten. Vrijwel geen aspect aan ons eten dat wordt overgeslagen; alles is geturfd, gemeten, gewogen en in kaart gebracht. Zoals daar zijn:

- De supermarkt en de industrie verdienen ieder 3 cent aan een brood, de boer maar 1 cent.

- Zeeland is de provincie met het minste aantal supermarkten binnen een straal van 1 kilometer (Noord-Holland heeft de meeste).

- De gemiddelde Nederlander geeft dagelijks 9 euro uit aan eten en drinken; 6 daarvan besteden we thuis, 3 buiten de deur.

- De meeste Nederlanders nemen nog steeds brood mee naar hun werk.

- Vrouwen eten 10 procent meer taartjes en gebak dan mannen.

- Drenthe is de aardappelprovincie van Nederland.

- 55 procent van de Nederlanders zet nog gewoon filterkoffie (eat your heart out, George Clooney).

- Voor de totale consumptie van de Nederlandse bevolking is een oppervlakte nodig die drie keer zo groot is als ons land. Dat is er dan weer een om over na te denken. Nederland is te klein, of wij gebruiken te veel.

De Bosatlas van ons Voedsel.
Noordhoff Uitgevers, 2014. 116 pagina's, 29,95 euro.